

**Istituto Superiore “Bruno Munari”**

**Via Diaz Acerra (Na)**

*Dirigente Scolastico*

*Dott. Geol. Umberto Boiano*

**Piani di evecuazione**

**D.Lgs. 81/2008 e ss.mm.ii.**

*Responsabile del Servizio di Prevenzione e Protezione*

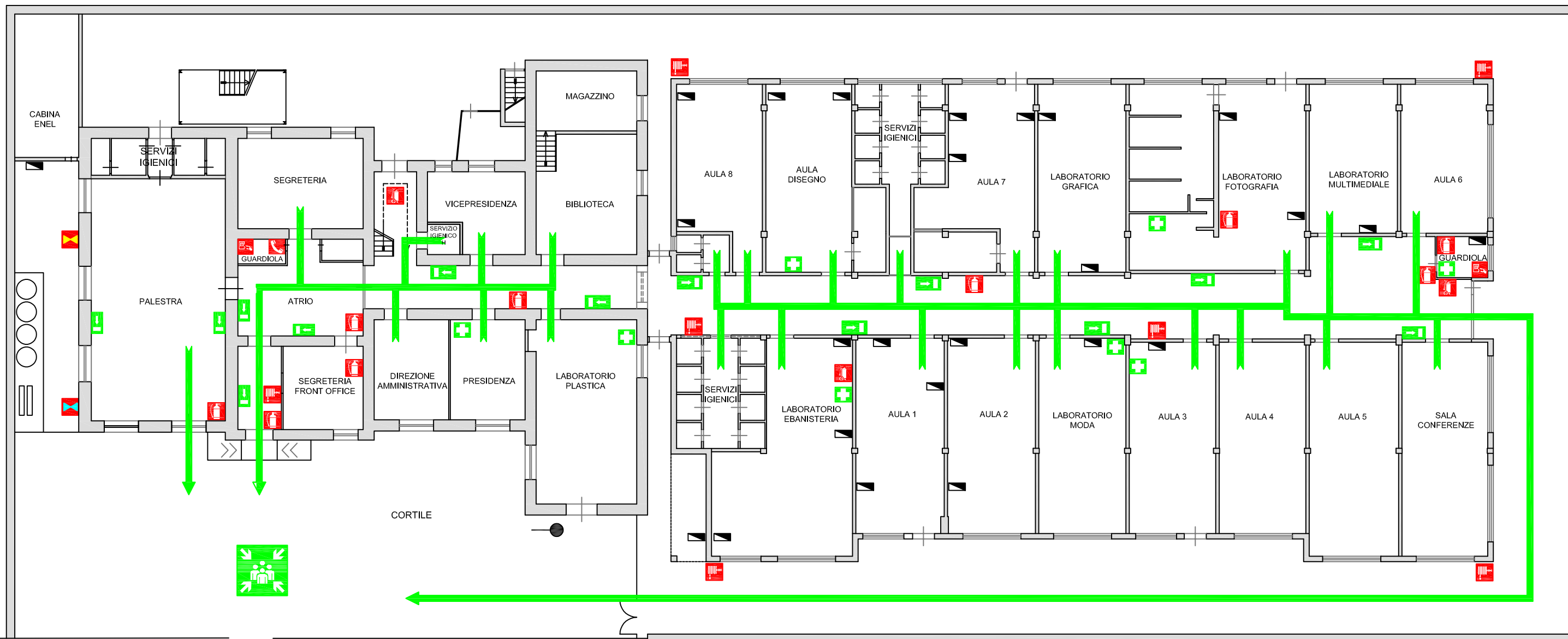
*Arch. Giovanna Genovese*

Anno scolastico 2019/20

# PIANO DI EVACUAZIONE

ISTITUTO SUPERIORE BRUNO MUNARI PLESSO VIA ARMANDO DIAZ ACERRA

Datore di lavoro: D.S. dott. geol. Umberto Boiano Elaborato grafico: RSPP arch. Giovanna Genovese PIANTA PIANO TERRA



## LEGENDA

	SIETE QUI		ESTINTORE		CASSETTA PRIMO SOCCORSO		VALVOLA CHIUSURA GAS
	VIA DI FUGA		ESTINTORE CARRELLATO		ALLARME		VALVOLA CHIUSURA ACQUA
	USCITA DI EMERGENZA		IDRANTE		TELEFONO	NUMERI DI EMERGENZA 112 CARABINIERI 113 POLIZIA 115 VIGILI DEL FUOCO 118 AMBULANZA	
	PUNTO DI RACCOLTA		ATTACCO AUTOPOMPA		QUADRO ELETTRICO		

## NORME DI COMPORTAMENTO PER LA SICUREZZA

### IN CASO DI EVACUAZIONE

- Mantieni la calma
- Interrompi immediatamente ogni attività
- Lascia gli oggetti personali nell'aula
- Disponiti in fila seguendo gli apri-fila della tua aula
- Segui le vie di fuga indicate
- Raggiungi il Punto di Raccolta assegnato

### IN CASO DI TERREMOTO

- Durante il terremoto, mantieni la calma
- Non precipitarti fuori dall'aula
- Se sei in corridoio rifugiati nell'aula più vicina
- Cerca un punto sicuro (travi, pilastri, muri portanti), lontano dai vetri e possibilmente riparati sotto un banco
- Finito il terremoto, segui le norme per l'evacuazione

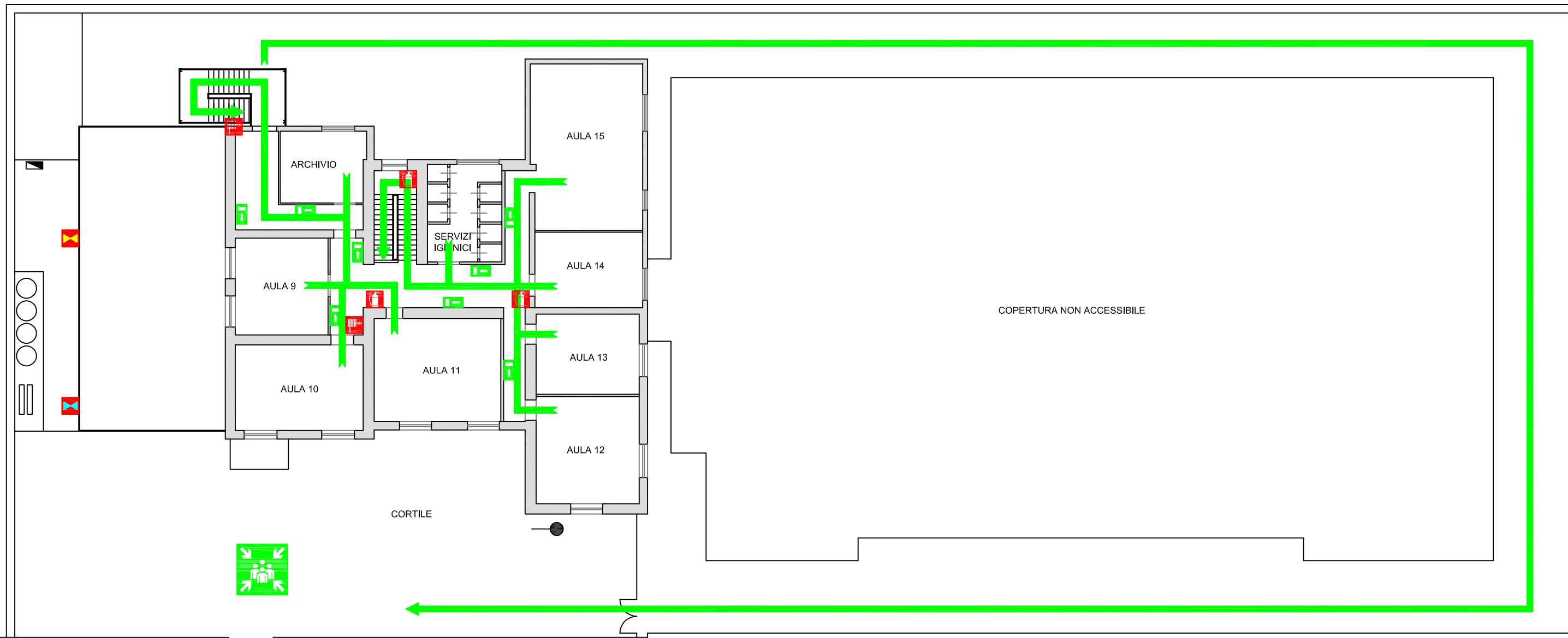
### IN CASO DI INCENDIO

- Mantieni la calma
- Dai l'allarme alla squadra antincendio e allontanati seguendo le vie di fuga
- Se l'incendio è fuori dalla tua classe e il fumo rende impraticabili scale e corridoio chiudi bene la porta e sigilla le fessure con panni bagnati, avvisando che sei in classe.
- In presenza di fumo filtra l'aria con un fazzoletto, possibilmente bagnato, messo a protezione della bocca e del naso
- Cammina nella posizione più bassa possibile perchè il fumo tende a salire verso l'alto
- Segui le norme stabilite per l'evacuazione

# PIANO DI EVACUAZIONE

ISTITUTO SUPERIORE BRUNO MUNARI PLESSO VIA ARMANDO DIAZ ACERRA

Datore di lavoro: D.S. dott. geol. Umberto Boiano Elaborato grafico: RSPP arch. Giovanna Genovese PIANTA PIANO PRIMO



## LEGENDA

	SIETE QUI		ESTINTORE		CASSETTA PRIMO SOCCORSO		VALVOLA CHIUSURA GAS
	VIA DI FUGA		ESTINTORE CARRELLATO		ALLARME		VALVOLA CHIUSURA ACQUA
	USCITA DI EMERGENZA		IDRANTE		TELEFONO	NUMERI DI EMERGENZA 112 CARABINIERI 113 POLIZIA 115 VIGILI DEL FUOCO 118 AMBULANZA	
	PUNTO DI RACCOLTA		ATTACCO AUTOPOMPA		QUADRO ELETTRICO		

## NORME DI COMPORTAMENTO PER LA SICUREZZA

### IN CASO DI EVACUAZIONE

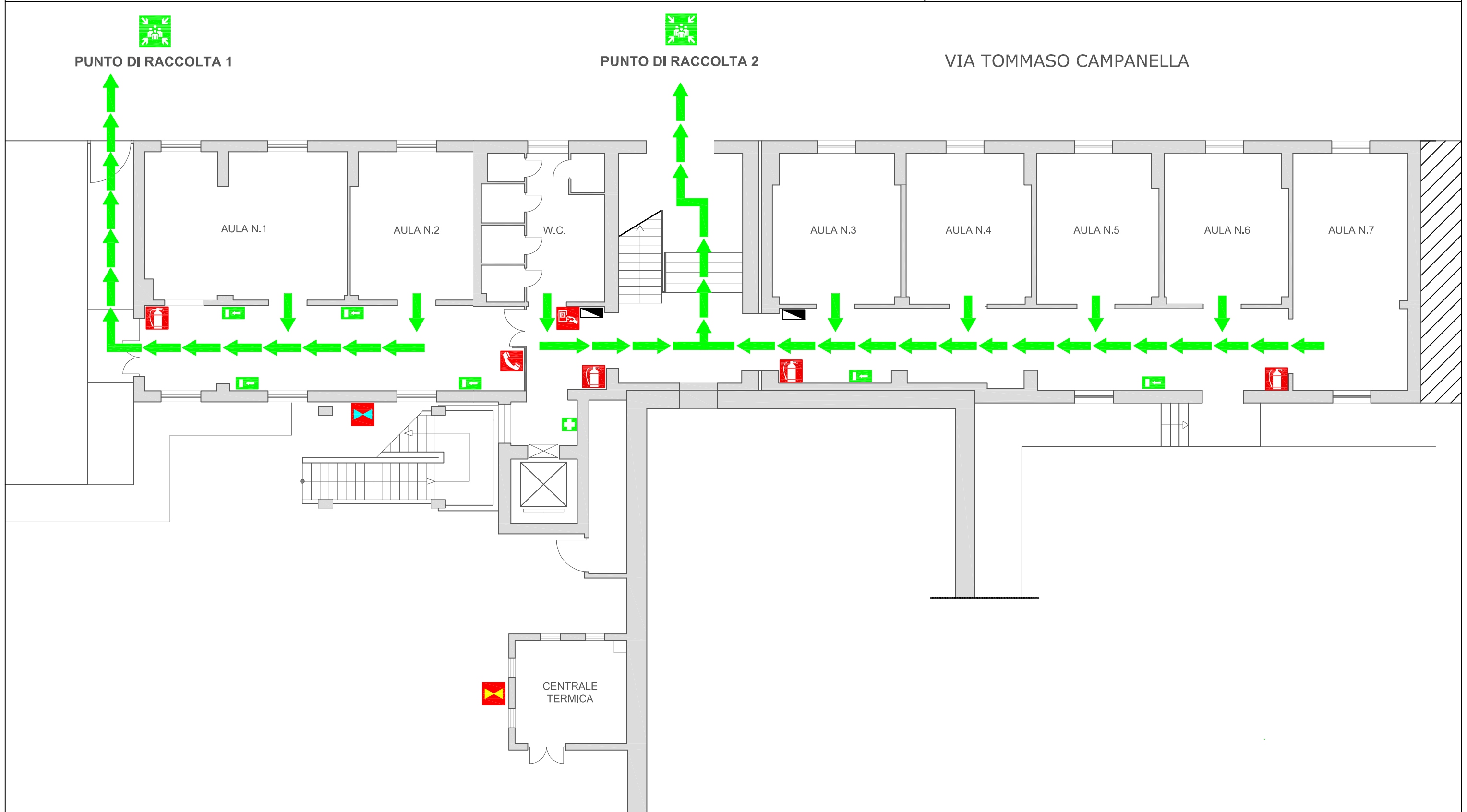
- Mantieni la calma
- Interrompi immediatamente ogni attività
- Lascia gli oggetti personali nell'aula
- Disponiti in fila seguendo gli apri-fila della tua aula
- Segui le vie di fuga indicate
- Raggiungi il Punto di Raccolta assegnato

### IN CASO DI TERREMOTO

- Durante il terremoto, mantieni la calma
- Non precipitarti fuori dall'aula
- Se sei in corridoio rifugiati nell'aula più vicina
- Cerca un punto sicuro (travi, pilastri, muri portanti), lontano dai vetri e possibilmente riparati sotto un banco
- Finito il terremoto, segui le norme per l'evacuazione

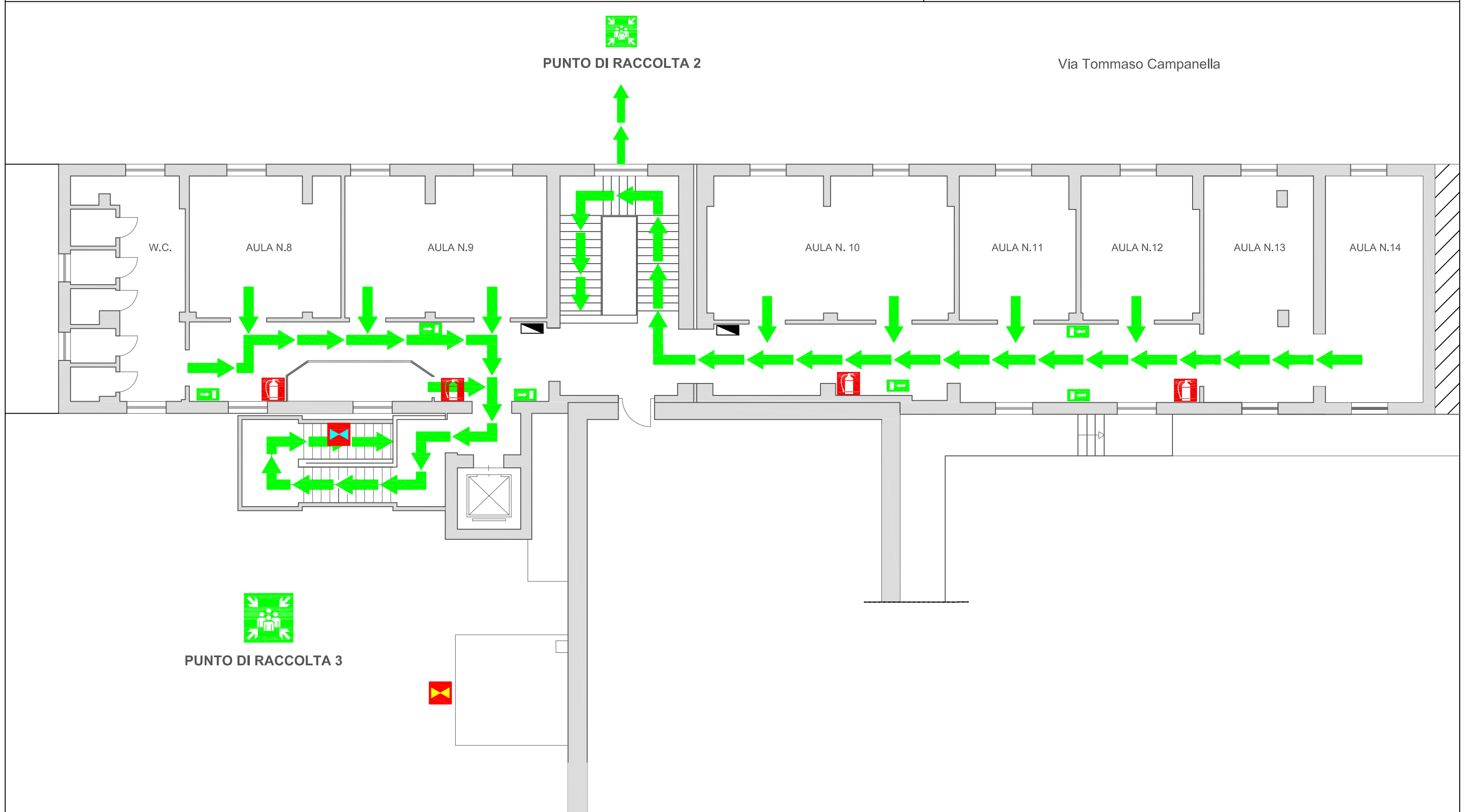
### IN CASO DI INCENDIO

- Mantieni la calma
- Dai l'allarme alla squadra antincendio e allontanati seguendo le vie di fuga
- Se l'incendio è fuori dalla tua classe e il fumo rende impraticabili scale e corridoio chiudi bene la porta e sigilla le fessure con panni bagnati, avvisando che sei in classe.
- In presenza di fumo filtra l'aria con un fazzoletto, possibilmente bagnato, messo a protezione della bocca e del naso
- Cammina nella posizione più bassa possibile perchè il fumo tende a salire verso l'alto
- Segui le norme stabilite per l'evacuazione












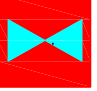


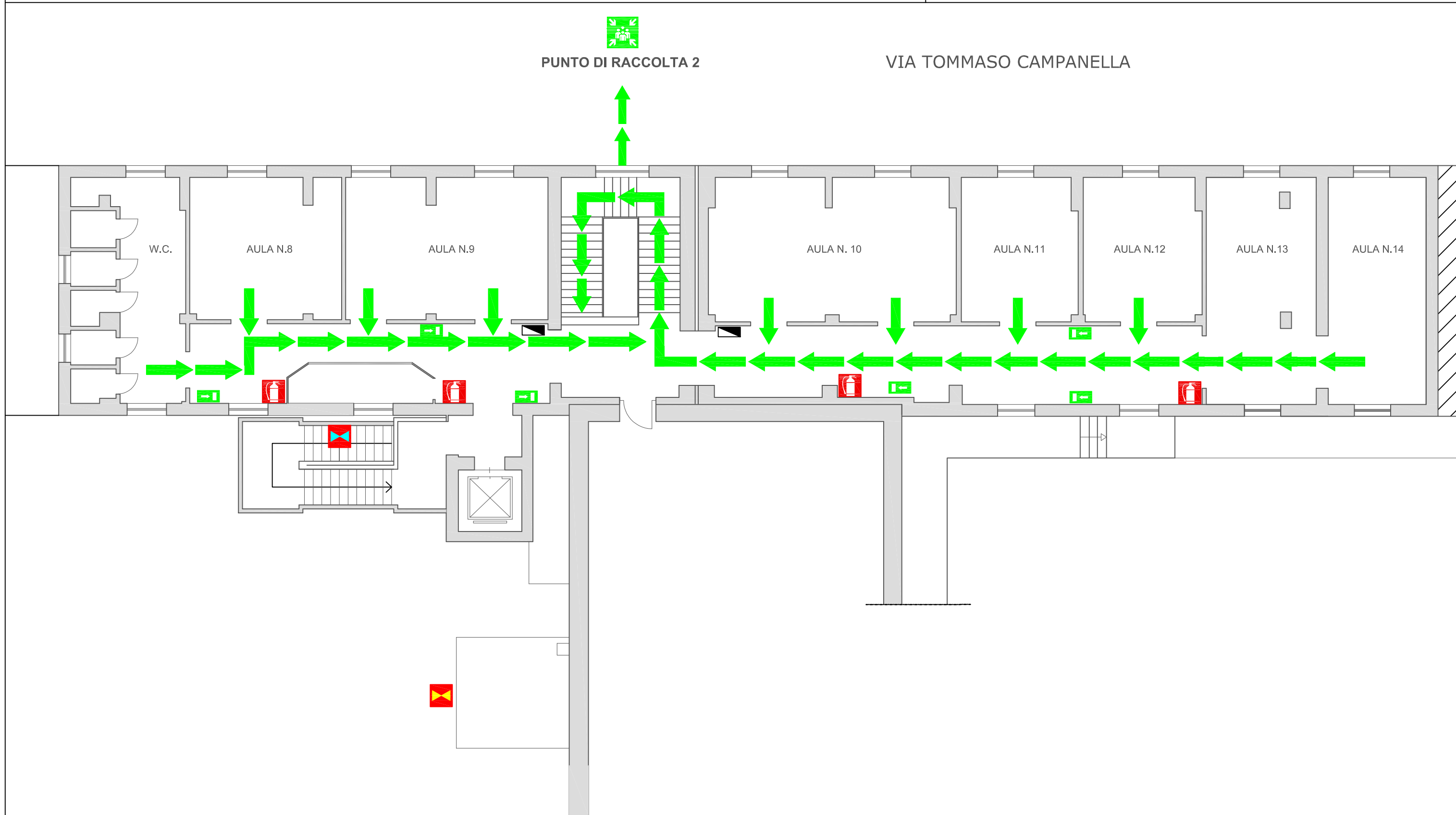
LEGENDA

	SIETE QUI		USCITA DI EMERGENZA		PUNTO DI RACCOLTA		ALLARME		CASSETTA PRIMO SOCCORSO		VALVOLA CHIUSURA GAS
	VIA DI FUGA		USCITA DI EMERGENZA		ESTINTORE		TELEFONO		QUADRO ELETTRICO		VALVOLA CHIUSURA ACQUA















LEGENDA

	SIETE QUI		USCITA DI EMERGENZA		ESTINTORE		ALLARME		CASSETTA PRIMO SOCCORSO		VALVOLA CHIUSURA GAS
	VIA DI FUGA		PUNTO DI RACCOLTA		IDRANTE		TELEFONO		QUADRO ELETTRICO		VALVOLA CHIUSURA ACQUA



LEGENDA

	SIETE QUI		USCITA DI EMERGENZA		ESTINTORE		ALLARME		CASSETTA PRIMO SOCCORSO		VALVOLA CHIUSURA GAS
	VIA DI FUGA		PUNTO DI RACCOLTA		IDRANTE		TELEFONO		QUADRO ELETTRICO		VALVOLA CHIUSURA ACQUA

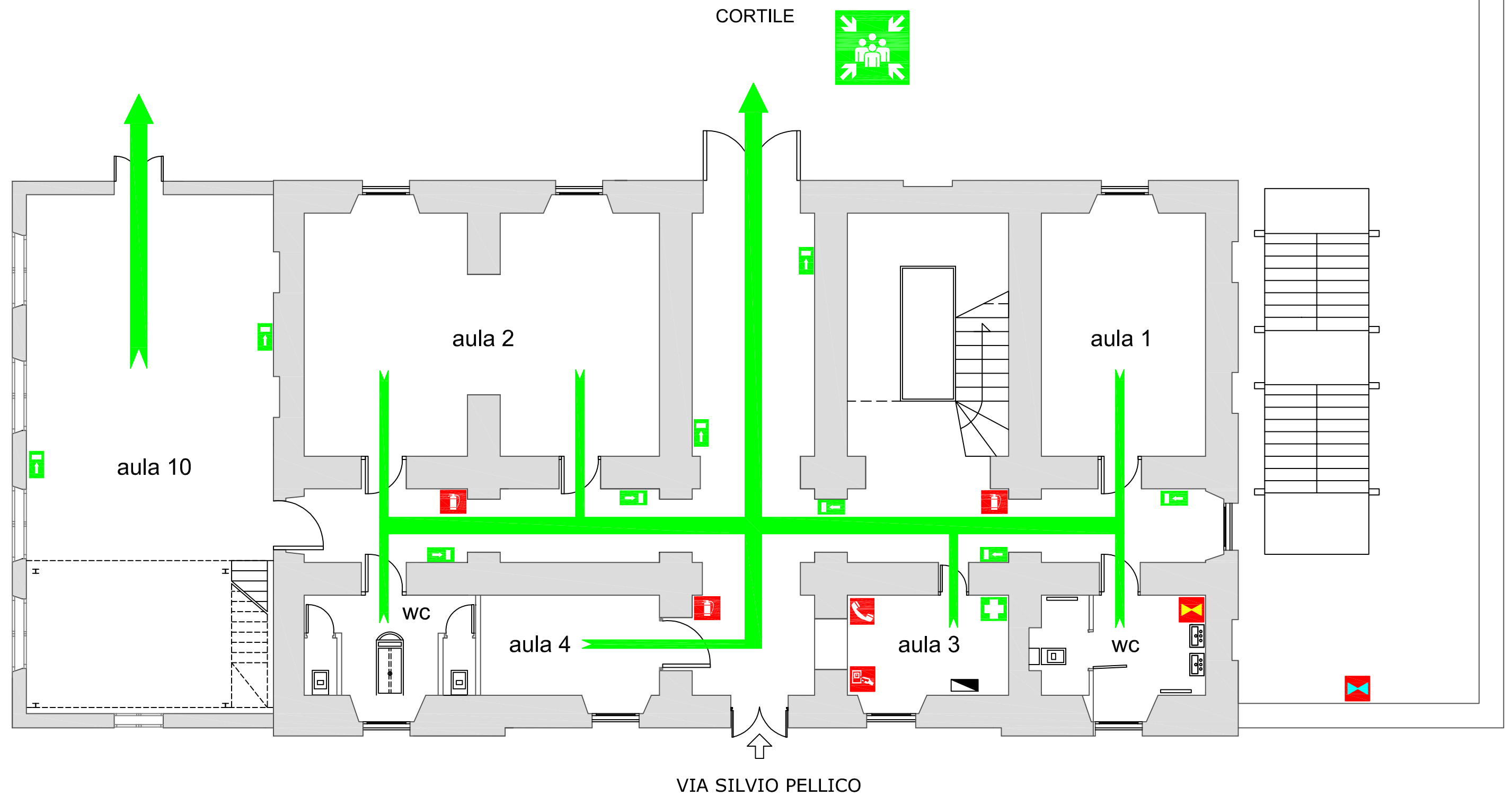
# PIANO DI EVACUAZIONE

ISTITUTO SUPERIORE BRUNO MUNARI PLESSO VIA SILVIO PELLICO ACERRA












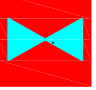
Datore di Lavoro D.S. dott. geol. Umberto Boiano

Elaborato: RSPP arch. Giovanna Genovese

PIANTA PIANO TERRA



## LEGENDA

	SIETE QUI		USCITA DI EMERGENZA		ESTINTORE		ALLARME		CASSETTA PRIMO SOCCORSO		VALVOLA CHIUSURA GAS
	VIA DI FUGA		PUNTO DI RACCOLTA		ESTINTORE CARRELLATO		TELEFONO		QUADRO ELETTRICO		VALVOLA CHIUSURA ACQUA

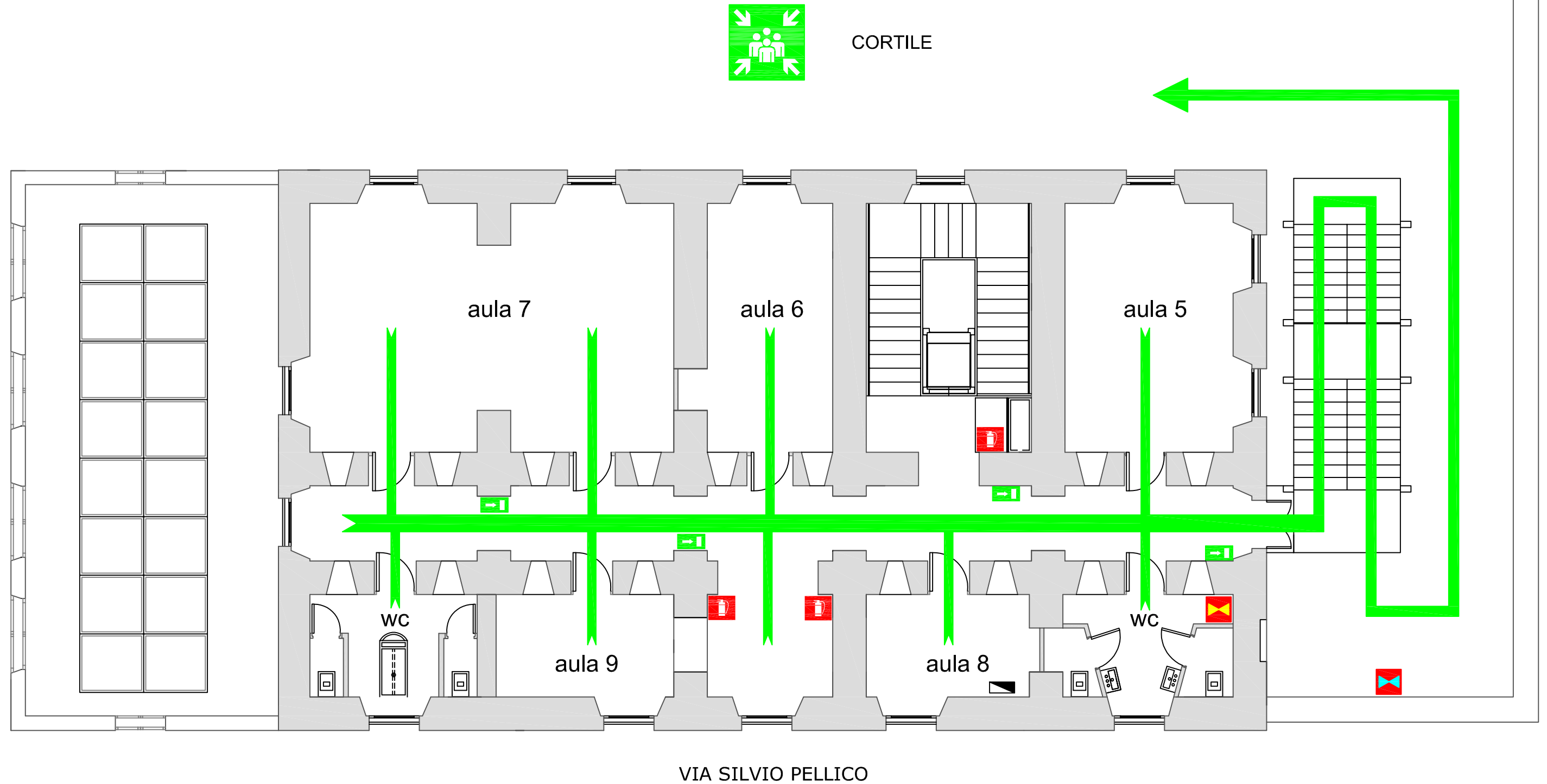
# PIANO DI EVACUAZIONE

ISTITUTO SUPERIORE BRUNO MUNARI PLESSO VIA SILVIO PELLICO ACERRA












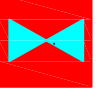
Datore di Lavoro D.S. dott. geol. Umberto Boiano

Elaborato: RSPP arch. Giovanna Genovese

PIANTA PIANO PRIMO



## LEGENDA

	SIETE QUI		USCITA DI EMERGENZA		ESTINTORE		ALLARME		CASSETTA PRIMO SOCCORSO		VALVOLA CHIUSURA GAS
	VIA DI FUGA		PUNTO DI RACCOLTA		ESTINTORE CARRELLATO		TELEFONO		QUADRO ELETTRICO		VALVOLA CHIUSURA ACQUA