

Istituto Superiore “Bruno Munari”

Via Diaz Acerra (Na)

Dirigente Scolastico

Dott. Geol. Umberto Boiano

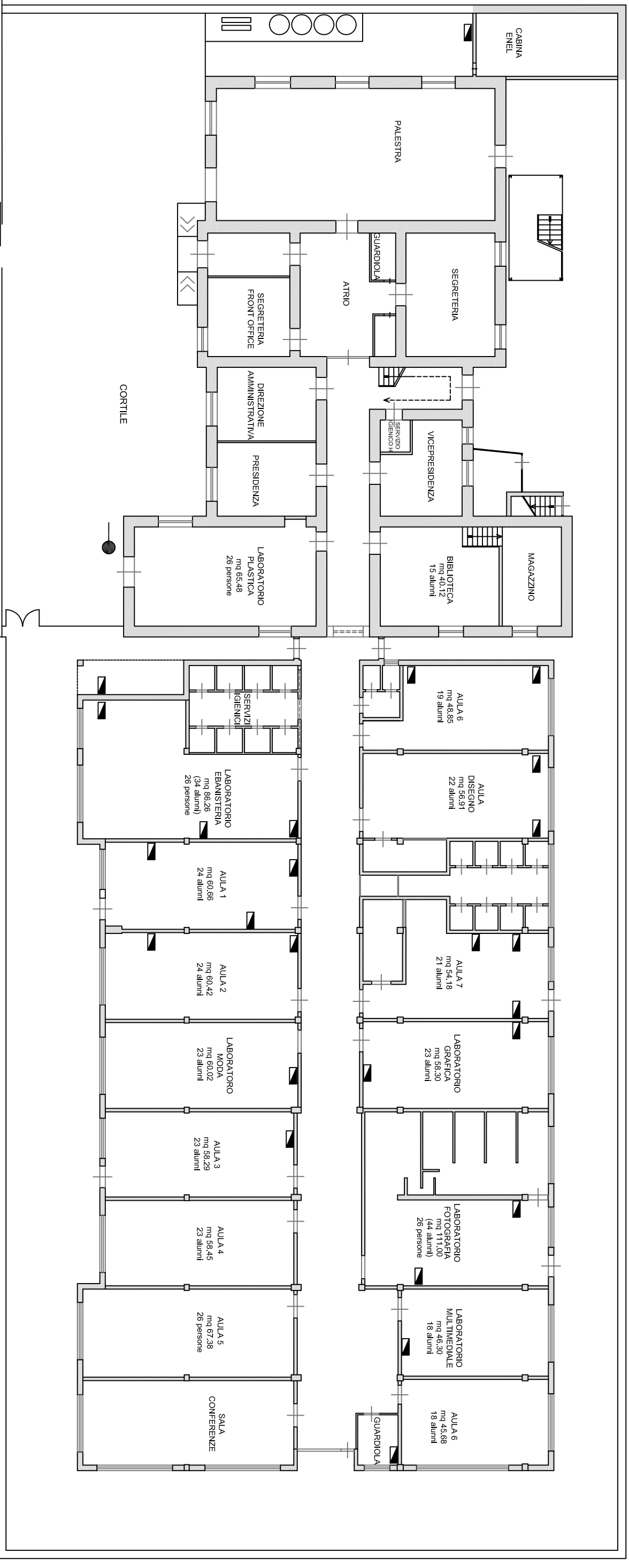
Definizione del massimo affollamento delle aule

D.Lgs. 81/2008 e ss.mm.ii.

Responsabile del Servizio di Prevenzione e Protezione

Arch. Giovanna Genovese

Anno scolastico 2019/20

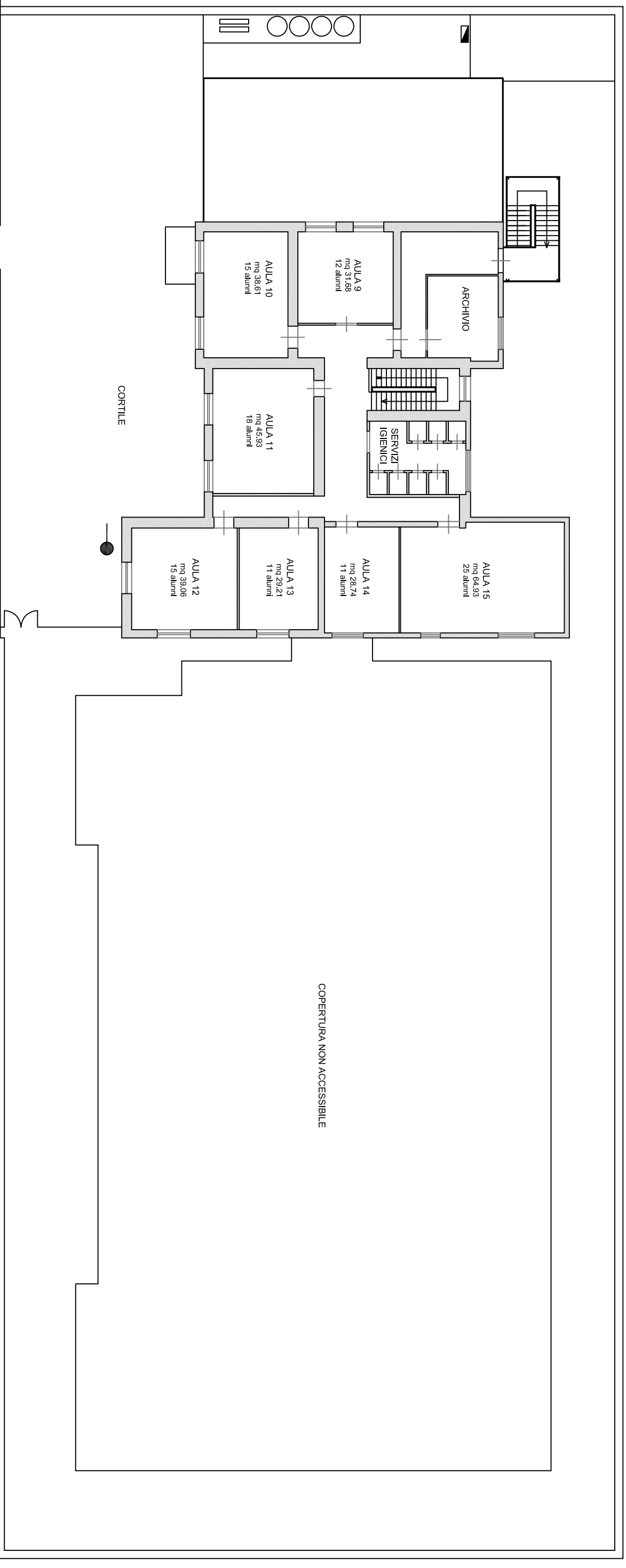


DEFINIZIONE DEL MASSIMO AFFOLLAMENTO DELLE AULE - PIANO PRIMO

ISTITUTO SUPERIORE BRUNO MUNARI PLESSO VIA ARMANDO DIAZ ACERRA

Datore di lavoro D.S. dott. geol. Umberto Boiano

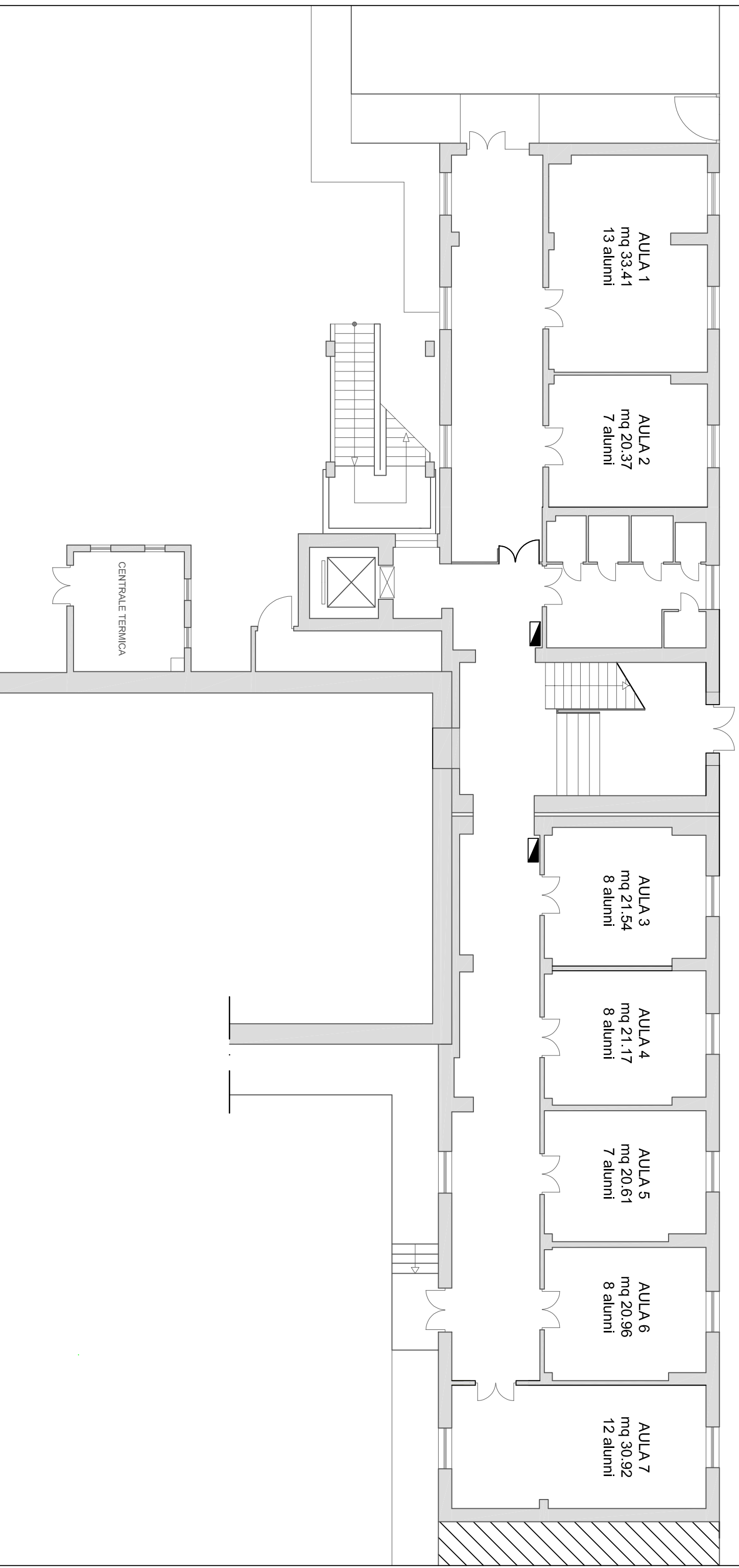
R.S.P.P. arch. Giovanna Genovese



ISTITUTO SUPERIORE MUNARI - PLESSO VIA TOMMASO CAMPANELLA ACERRA
DEFINIZIONE DEL MASSIMO AFFOLLAMENTO DELLE AULE - PIANO TERRA

Datore di lavoro D.S. dott. geol. Umberto Boiano
Responsabile SPP arch. Giovanna Genovese

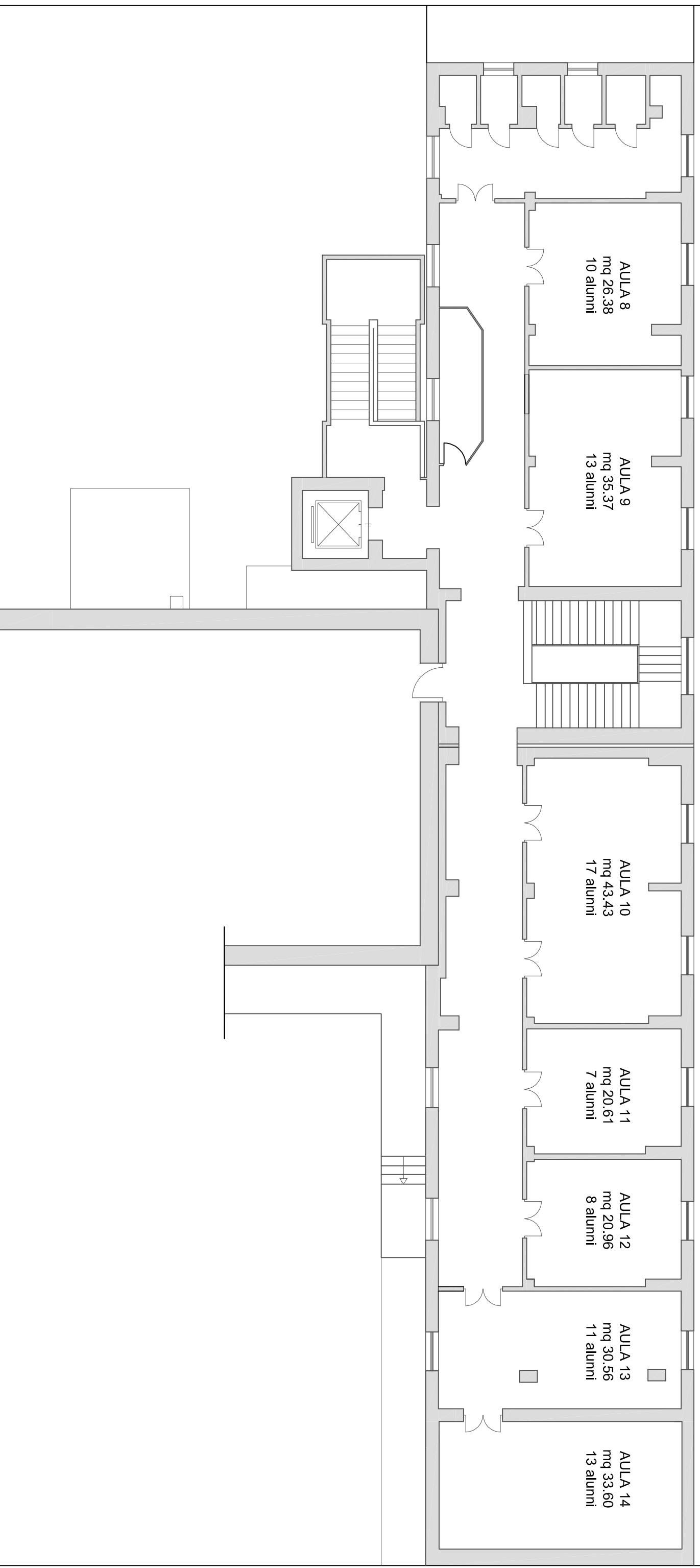
Via Tommaso Campanella



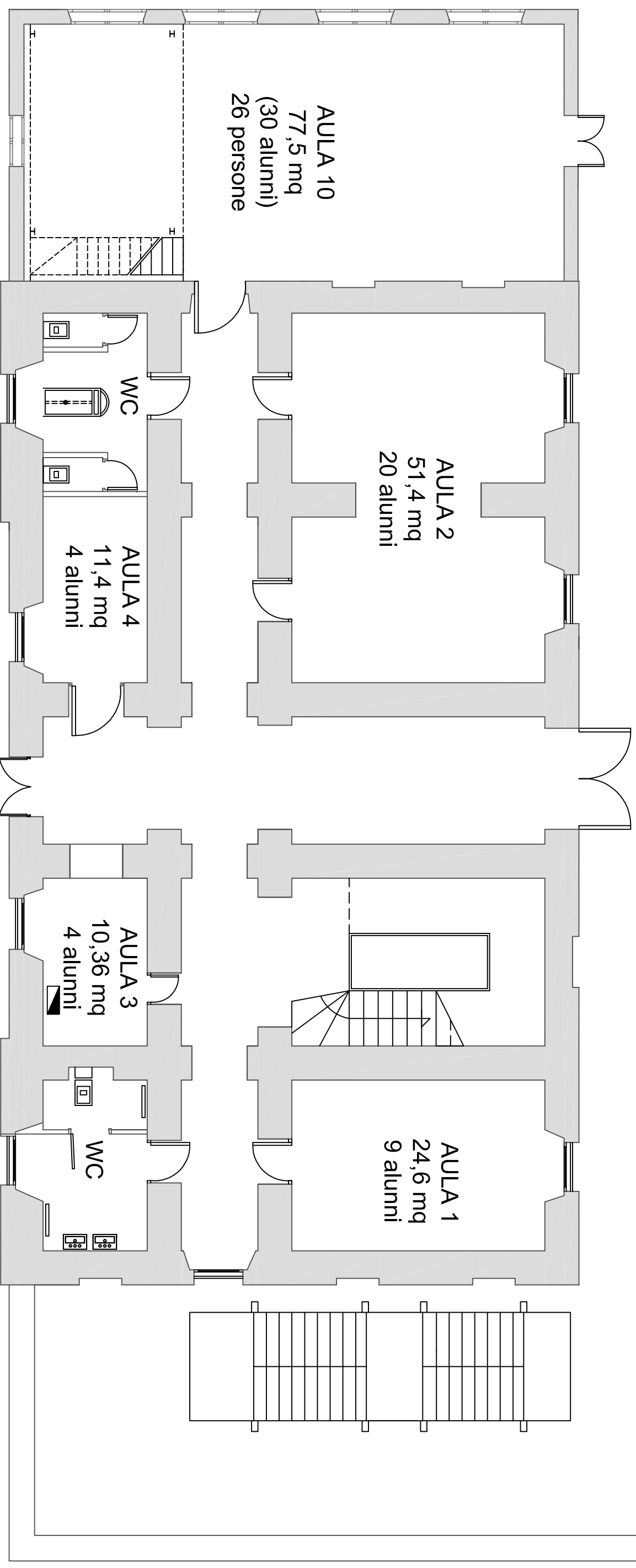
ISTITUTO SUPERIORE MUNARI - PLESSO VIA TOMMASO CAMPANELLA ACERRA
DEFINIZIONE DEL MASSIMO AFFOLLAMENTO DELLE AULE - PIANO PRIMO

Datore di lavoro D.S. dott. geol. Umberto Boiano
Responsabile SPP arch. Giovanna Genovese

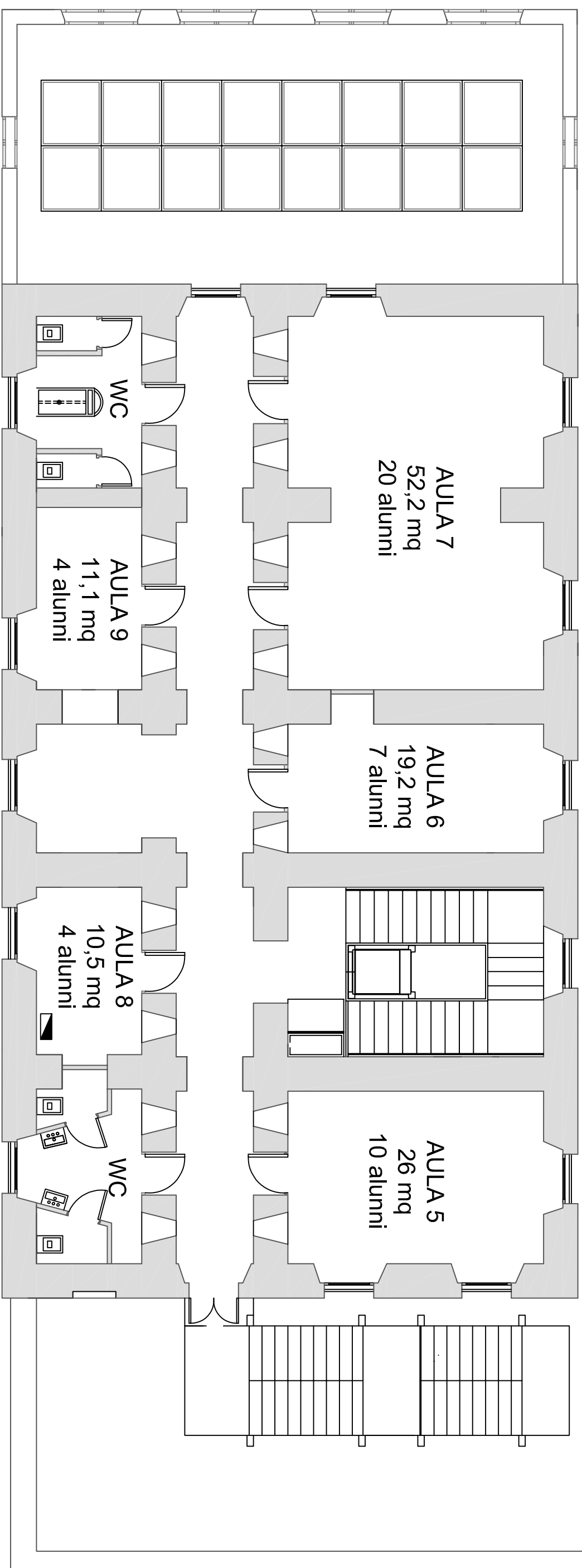
Via Tommaso Campanella



CORTILE



VIA SILVIO PELLICO



VIA SILVIO PELLICO